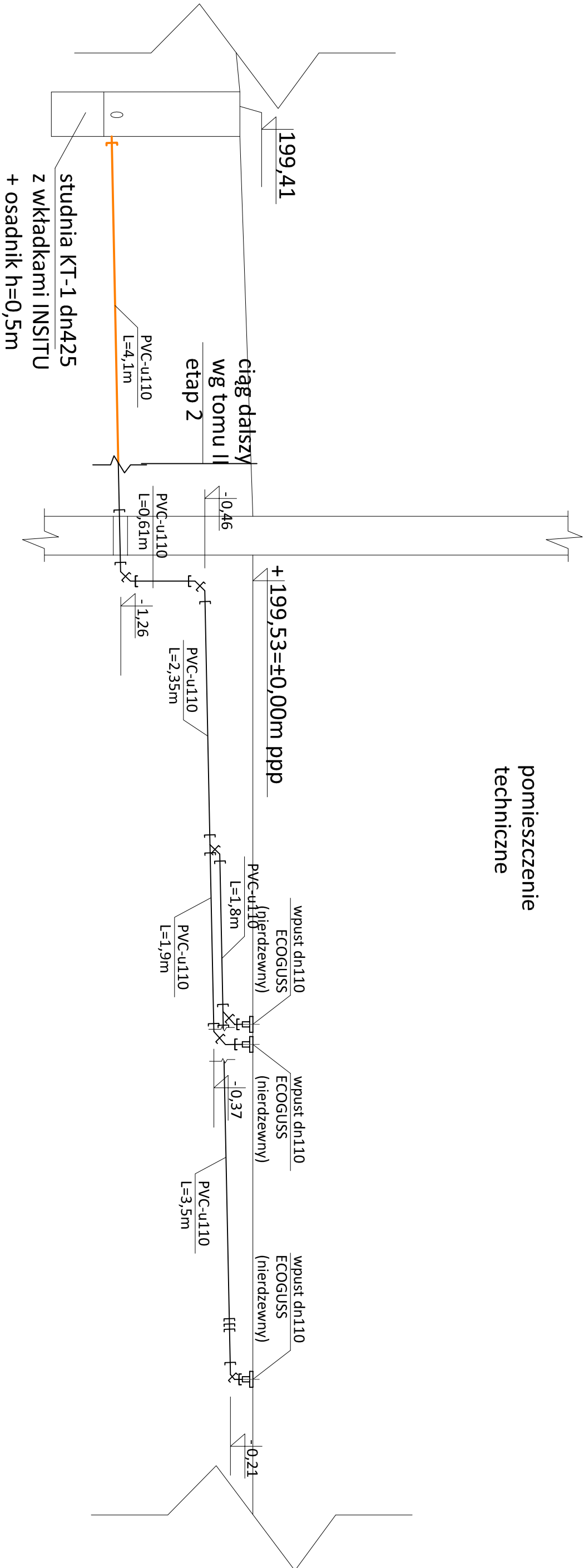



pomieszczenie
techniczne



UWAGI:
1. Rzędne terenu dostosowano do rzędnej posadzki.

TEMAT: Rozbudowa części biologicznej instalacji przetwarzania zmieszanych odpadów komunalnych zlokalizowanej na terenie składowiska odpadów innych niż niebezpieczne i obojętne w Rudzie k/Wielunia			 INŻYNIERIA PRO-EKO	
INWESTOR: Przedsiębiorstwo Komunalne Sp. z o.o. w Wieluniu, ul. Zamienioda 17			data	
ADRES: działki nr 659, 236/1 obręb: Ruda, gmina Wieluń, powiat wieluński, województwo łódzkie			05.2015	
TEMAT RYSUNKU: PROFIL INSTALACJI KANALIZACJI PRZY I W BUDYNKU KOMPOSTOWNI			stadium	skala
projektował: mgr inż. Marek Wziątek nr upr.: 271109		sprawdził: mgr inż. Jacek Jedrys nr upr.: 822001	P.B.-W.	1:20
opracował: mgr inż. Marek Wziątek		branża		rys.nr
WSZELKIE PRAWA ZASTRZEŻONE		S-07		